

# Suurettevõtjate energiaaudit (sisekaemus)

Andres Veske  
03. Juuni 2021



Rohetiigri missioon:  
**Lua ja rakendada loodussõbralikke praktikaid  
kõikides sektorites  
ning  
kujundada välja tasakaalus majandus.**

Rohetiigri visioon:  
**Kestlik maailm, mis säilitab ühiskonna heaolu  
samal ajal loodust hoides ja taastades.**

**Rohetiiger on**  
pädev  
ehedalt julge  
ühendav  
tulevikkuloov



# Rohetiigri organisatsiooni püsistruktuur





# Rohehüpe Eesti ühiskonnas

Avalik  
sektor



Ärisektor

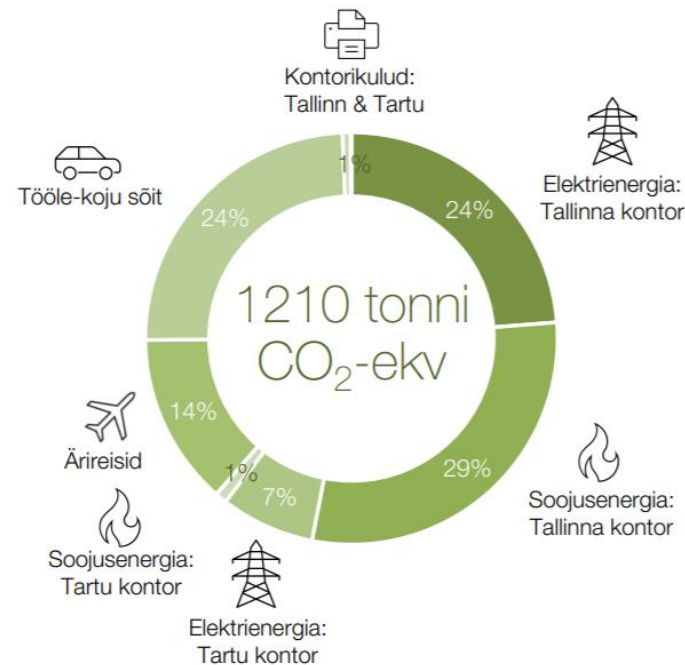
Üksikisik

Vabakond



# LHV vähendas aastaga oma süsiniku jalajälge 28%

- 2019. aastal oli LHV Tallinna ja Tartu kontorite tegevusest tulenev kasvuhoonegaaside jalajälg 1210 tonni CO<sub>2</sub>-ekvivalenti ehk 2,6 tonni iga töötaja kohta
- 2020. aastal juba oluliselt madalam – 865 tonni CO<sub>2</sub>-ekvivalenti ehk 1,7 tonni iga töötaja kohta.
- Suurima osa ehk 66% LHV bürootegevuse jalajäljest moodustas elektri- ja soojusenergia, 27% töölesõit, 4% ärireisid ja 3% kontorikulud.



# Rohelise kontori põhimõtete eesmärk on vähendada Utilitase tegevuse keskkonnamõju, millega kaasneb kulude kokkuhoid, loodusressursside säästev kasutamine, jäätmete vähendamine ning töökeskkonna tervislikumaks muutmine

- Energia sääst
- Vee sääst
- Prügi vältimine ja sorteerimine
- Paberi kokkuhoid
- Auto kasutus
  - 15 elektriautot, osaliselt koos KIK-I toetusega
  - Ühiskasutus – sõidukite broneerimistarkvara
  - 22 kiirlaadijat, roheline elektriga
- Kodumaise ja keskkonnasäästliku eelistamine
- Ergonoomiline ja sõbralik töökeskkond